

# Polonia Kaukaska

ЕЖЕКВАРТАЛЬНАЯ ГАЗЕТА СОЮЗА ПОЛЯКОВ  
НА КАВКАЗСКИХ МИНЕРАЛЬНЫХ ВОДАХ

Выпуск 4(44)

Зима 2008

*Adwent i Boże Narodzenie to Pokój, Miłość, Radość i  
Nadzieja.*

*Z całego serca życzymy naszym czytelnikom wesółych  
świąt, zdrowia i szczęścia w Nowym Roku!*

## *Życie kościoła*

С июня уходящего года в нашем приходе появились сёстры-монахини из Мексики: Сестра Каталина, сестра Марта (Марфа) и сестра Патриция. Все три монахини принадлежат к Конгрегации миссионерок кларисс Святейшего Таинства, которая была основана матерью Марией Инесс Терезой Ариас в Куэрनावака, Морелос, Мексика, 23 августа 1945 года. Дух Конгрегации является евхаристическим, Марианским, священническим и миссионерским. Основой его является принятие Божьей воли, Которая есть источник радости, а центр его – Христос, Который есть её наставник, любовь и сила.

12 декабря 1930 года матери Марии показалось, что она слышит от Царицы Небесной слова, навек запечатлевшиеся в её памяти: «Если Богу будет угодно воспользоваться тобой для апостольских деяний, я обязуюсь сопровождать каждый твой шаг, влагая в уста твои слова убеждения, которые смягчат сердца и дадут им благодать, в которой они нуждаются; обязуюсь также, через силу Сына моего, дать всем тем, с кем установились какие-либо отношения, пусть даже только духовные, освящающую благодать и упорство в достижении цели».

В 1951 году, получив папское одобрение Конгрегации, мать Инесс отправила первых миссионерок «Ad gentes» в разные

части света. Все они были воодушевлены тем же духом, что и их основательница, пылали апостольским рвением и готовы были отдать себя ради спасения душ. Помимо Мексики, миссии были основаны в Японии, Индонезии, Коста-Рике, Сьерра-Леоне, Нигерии, США, Италии, Испании, Ирландии.

Лозунг «OPORTET ILLUM REGNAE» («Ибо надлежит Ему царствовать») выражает призвание миссионерки-клариссы, особым знаком которой является её долг евангелизации; иначе говоря, она разделяет с Церковью её ответственность донести евангельскую весть до каждого человеческого существа, независимо от его расовой, социальной, экономической, культурной или религиозной принадлежности. Таким образом, каждая миссионерка-кларисса работает в созерцательно-деятельном стиле жизни, имея целью донести до всех милосердие Божье в духе понимания, служения и братской любви. Любовь к ближнему воистину является для миссионерки той пружиной, которая толкает её на то, чтобы жить не ради себя, но ради каждой нуждающейся души. Кроме того, миссионерка-кларисса живёт согласно обетам целомудрия, бедности и послушания, соблюдает свою конституцию, одобренную Святым Престолом, и с самого момента вступления в Конгрегацию отдаёт себя во имя спасения душ, со-



ответственно харизме её основательницы с единственной целью проповеди Евангелия во славу Божию.

Своё название Конгрегация получила от имени святой Клары Ассизской (1194-1253), а её основательница, мать Мария Инесс Тереза Ариас, также может быть уже в ближайшем будущем причислена к лику святых.

Осенью 1992 году в Риме состоялась встреча Генеральной Матушки Конгрегации с архиепископом Тадеушем Кондрусевичем, на которой обсуждался вопрос о приезде сестёр Конгрегации в Россию. Сёстры Каталина и Патрисия были одними из первых миссионерок-кларисс, прибывших в нашу страну. С 13 июня 1994 года они находились в Саратове. Остаётся пожелать сёстрам успехов в их жертвенном служении Богу и людям в нашем городе и приходе.

### ***Karta Polaka***

Prezydent Rzeczypospolitej Polski Lech Kaczyński zwrócił się do Polaków mieszkających poza granicami kraju:

Szanowni Państwo! Polacy!

Z ogromną dumą, satysfakcją, a jednocześnie wielkim wzruszeniem podpisałem jeden z najważniejszych dokumentów przygotowywanych przez rząd Rzeczypospolitej Polskiej – Ustawę o Karcie Polaka. Dzięki niej polskie władze spłacają wielki dług wobec kilku milionów Rodaków, którzy – zwykle nie z własnej winy, na skutek powojennego przesunięcia granic na zachód – znaleźli się poza granicami Ojczyzny. Mimo skrajnie trudnych warunków: zakazów używania języka polskiego, braku kaplic i kościołów do modlitwy, groźby więzienia czy utraty pracy i silnej presji sowietyzacyjnej – Polacy zamieszkali na terenie byłego ZSRR pozostawali polskimi patriotami, pielęnowali tradycje ojców, dbali o groby przodków, zachowali język choćby w modlitwie. I przetrwali! I stanowią dziś część dumnego Narodu Polskiego.

Wiem, co znaczy paść ofiarą niesprawiedliwych rozstrzygnięć historycznych. Moi rodzice 1 września 1939 r. wprowadzili się do nowo kupionego domku w Brześciu nad Bugiem. Trzy tygodnie później

wkroczyły tam zbrodnicze oddziały sowieckie, a rodzice – rękując przez grabieżami – przedostali się do rodzinnej Warszawy i tam przetrwali niemiecką okupację. Część mojej rodziny pochodziła z dawnych kresów Rzeczypospolitej i dlatego los rodaków na Wschodzie – tych, którzy nigdy nie wyrzekli się swojej ojczyzny, a którzy z powodu zmian granic przestali być jej obywatelami, jest mi szczególnie bliski.

Karta Polaka – to dokument, który – choć nie daje polskiego obywatelstwa – przywraca naszym Rodakom ze Wschodu wiele należnych praw. Będziecie Państwo mogli w naszym kraju uczyć się i pracować jak inni obywatele. Będziecie mogli przyjeżdżać, nie płacąc za wizy.

Mam nadzieję, że Karta Polaka – dokument potwierdzający przynależność do Narodu Polskiego – będzie dla Was powodem do satysfakcji. Nosiliście przez lata orła białego w sercu. Dziś władze Rzeczypospolitej przywracają wam dokument z orłem. Bądźcie z niego dumni! Polska na was czeka!

Lech Kaczyński,  
Prezydent RP

Osoba, która ma Kartę Polaka:

- może bez opłat otrzymać wizę pobytową długoterminową uprawniającą do wielokrotnego przekraczania granicy Rzeczypospolitej Polskiej;
- może podejmować na terenie Rzeczypospolitej Polskiej legalną pracę bez konieczności posiadania zezwolenia na pracę;
- może prowadzić w Polsce działalność gospodarczą na takich samych zasadach jak obywatele polscy;
- może w Polsce korzystać z bezpłatnego systemu oświaty na poziomie podstawowym, średnim i wyższym na takich samych zasadach jak obywatele polscy, a zarazem ubiegać się o stypendia i pomoc na naukę przeznaczone dla cudzoziemców uczących się i studiujących w Polsce;
- może w stanach nagłych korzystać w Polsce z bezpłatnej opieki zdrowotnej na takich samych zasadach jak obywatele polscy;
- może korzystać z 37-procentowej ulgi na przejazdy kolejną na terenie Polski;



- może za darmo zwiedzać muzea państwowe w Polsce;

- może w pierwszej kolejności ubiegać się o środki finansowe z budżetu państwa polskiego lub z budżetu samorządów gmin w Polsce przeznaczone na wspieranie Polaków za granicą.

### *Proste zasady*

Karta Polaka może być przyznana osobie, która uważa, że należy do Narodu Polskiego i jednocześnie:

- zna język polski przynajmniej w stopniu podstawowym i uważa go za język ojczysty;

- zna i kultywuje polskie tradycje i obyczaje;

- w obecności konsula Rzeczypospolitej Polskiej lub upoważnionego pracownika złoży pisemną deklarację przynależności do Narodu Polskiego;

- wykaze, że co najmniej jedno z rodziców lub dziadków albo oboje pradziadkowie byli narodowości polskiej lub posiadali polskie obywatelstwo. Albo przedstawi pisemne zaświadczenie organizacji polskiej lub polonijnej o swoim aktywnym zaangażowaniu w działalność na rzecz języka i kultury polskiej lub polskiej mniejszości narodowej w ciągu co najmniej ostatnich trzech lat.

Karta może być przyznana wyłącznie osobie nieposiadającej polskiego obywatelstwa albo zezwolenia na osiedlenie na terenie Rzeczypospolitej Polskiej, która posiada obywatelstwo: Republiki Armenii, Republiki Azerbejdżańskiej, Republiki Białorusi, Republiki Estońskiej, Gruzji, Republiki Kazachstanu, Republiki Kirgiskiej, Republiki Litewskiej, Republiki Łotewskiej, Republiki Mołdowy, Federacji Rosyjskiej, Republiki Tadżykistanu, Turkmenistanu, Ukrainy lub Republiki Uzbekistanu. Karta Polaka może być też przyznana osobie, której polskie pochodzenie zostało potwierdzone zgodnie z przepisami ustawy o repatriacji z 9 listopada 2000 roku.

Kartę wydaje konsul polski właściwy ze względu na miejsce zamieszkania osoby ubiegającej się o Kartę Polaka. Należy pamiętać, że wniosek o Kartę Polaka trzeba złożyć na piśmie. W konsulacie przy-

wydawaniu Karty Polaka nie pobiera się opłat konsularnych. Karta Polaka jest bezpłatna.

Trzeba tam umieścić:

- imię i nazwisko osoby ubiegającej się, datę i miejsce jej urodzenia, płeć, adres zamieszkania, obywatelstwo i narodowość, obywatelstwo i narodowość rodziców, dziadków lub pradziadków, jeżeli to na ich pochodzenie powołuje się osoba ubiegająca się o Kartę Polaka.

Karta Polaka jest ważna przez 10 lat od daty jej przyznania. Najpóźniej na trzy miesiące przed terminem upływu ważności Karty Polaka trzeba wystąpić o jej przedłużenie na kolejne 10 lat. Karta Polaka traci ważność także w przypadku, gdy jej posiadacz uzyska obywatelstwo polskie lub osiedli się na terenie Rzeczypospolitej Polskiej.

Osobie, której przyznano Kartę Polaka, odpowiedni dokument wydaje polski konsul lub osoba przez niego upoważniona. Jeżeli to tylko możliwe, wręczenie Karty Polaka powinno odbyć się w sposób uroczysty. W przypadku zgubienia lub zniszczenia Karty Polaka, konsul na wniosek posiadacza Karty wydaje jej duplikat.

Aby skorzystać z uprawnień, które gwarantuje Karta Polaka, należy ją okazać wraz z ważnym dokumentem tożsamości.

Konsul odmówi wydania Karty Polaka, gdy wnioskodawca dołączy do wniosku dokumenty zawierające nieprawdziwe dane osobowe lub fałszywe informacje albo gdy wnioskodawca zezna nieprawdę lub zatai prawdę, podrobi dokument albo użyje autentycznego dokumentu w złej wierze. A także, gdy wnioskujący o Kartę Polaka repatriował się z terytorium Polskiej Rzeczypospolitej Ludowej na podstawie umów repatriacyjnych zawartych w latach 1944-1957 do jednego z państw będących stroną tych umów. Kart Polaka nie otrzymają także osoby, które mają już obywatelstwo polskie, oraz ci, którzy działają ze szkodą dla bezpieczeństwa, obronności, porządku publicznego lub podstawowych interesów Rzeczypospolitej Polskiej.

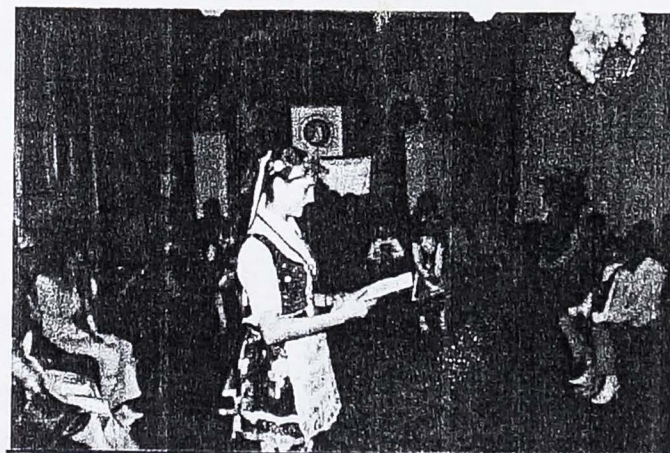
Konsul unieważnia Kartę Polaka, gdy jej posiadacz zachowuje się w sposób uwłaczający Rzeczypospolitej Polskiej lub



Polakom, działa na szkodę Rzeczypospolitej Polskiej, a także, gdy posiadacz Karty Polaka otrzymał obywatelstwo polskie lub osiedlił się w Polsce albo zrzekł się Karty Polaka. Posiadacz ma obowiązek niezwłocznie zwrócić unieważnioną Kartę Polaka konsulowi.

Wzór dokumentu Karta Polaka, a także wzór wniosku, który trzeba złożyć, aby ją otrzymać, określi Rada Ministrów w specjalnym rozporządzeniu.

## *16-lecie naszego Związku*



*Kolegium redakcyjne: redaktor naczelny – Aleksander Bogolubow;  
Łamanie – Michał Wołkow, Paweł Nesterenko; korekta – ks. Tomasz Poterała.  
Adres: Rosja, 357500 Piatigorsk, obwód Stawropolskiego, ul. Anisimowa 1.  
Tel. +7-8793-39-13-73*

*Nakład 999 egz*